

# Cine-Teatro C. Ferrari

Galbiate - L.go Indipendenza



**Mercoledì 27 Aprile 2022 ore 21.00**

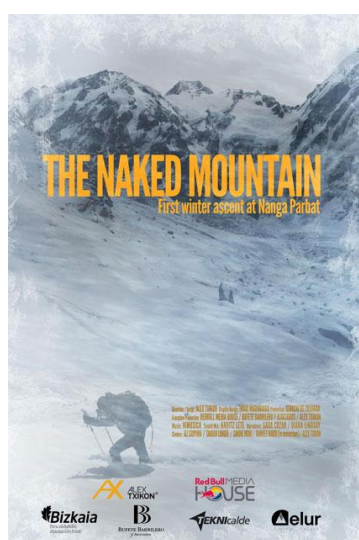
## THE NAKED MOUNTAIN

**REGIA** Alex Txikon **CAST** Alex Txikon, Ali Sadpara, Simone Moro.

Il documentario racconta la scalata al **Nanga Parbat** compiuta da **Alex Txikon** nel 2016.

Oltre un secolo fa, nel 1895, Alfred Mummery tentò di scalare il Nanga Parbat. La prima salita fu fatta da Hermann Buhl nel 1953. **Alex Txikon**, insieme ad **Ali Sadpara** e **Simone Moro**, è riuscito a raggiungere la cima del Nanga Parbat nel 2016, in inverno, segnando una pietra miliare nella storia dell'alpinismo.

Amante della montagna fin da piccolo, Alex Txikon ha partecipato a quasi 30 spedizioni e coronato 10 delle 14 vette più alte del mondo. Nel 2005 entra a far parte del team del programma televisivo 'Al Filo De Lo Imposible' per il quale ha lavorato come cameraman d'alta quota. Nel 2011 intraprende le spedizioni invernali per le quali oggi è particolarmente conosciuto.



(Durata 70 min.)

**Mercoledì 04 Maggio 2022 ore 21.00**

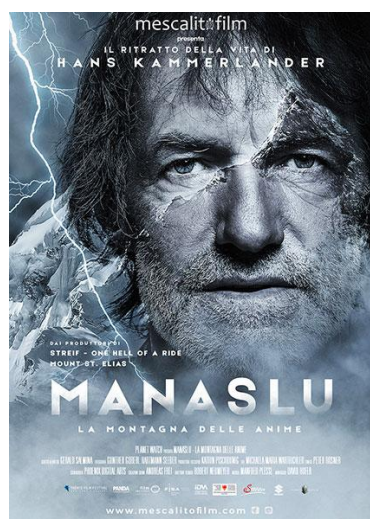
## MANASLU LA MONTAGNA DELLE ANIME

**REGIA** Gerald Salmina **CAST** Hans Kammerlander, Reinhold Messner, Werner Herzog.

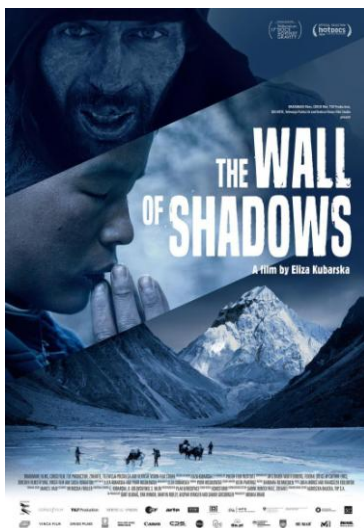
Spettacolare e commovente, il ritratto della vita di **Hans Kammerlander**, uno dei più grandi scalatori del nostro tempo. Il trionfo che lo ha reso famoso in tutto il mondo è la più veloce salita alla vetta dell'Everest in 16 ore e 40 minuti nel 1996, seguita dalla prima discesa con gli sci dalla montagna più alta del mondo.

**Hans Kammerlander** torna ad affrontare nuovamente il suo destino a 26 anni di distanza da una drammatica esperienza sul Manaslu, montagna del Nepal alta 8.163 metri. In quella circostanza, i suoi compagni di cordata e amici d'infanzia Karl Großrubatscher e Friedl Mutschlechner hanno perso la vita.

Dopo 26 anni, questa salita non rappresenta per Hans solo una sfida ma un modo per confrontarsi nuovamente con la tragedia del 1991 che non è ancora riuscito a superare. Il docufilm è la biografia di uno dei più grandi alpinisti del nostro tempo, con filmati d'archivio e l'aiuto di attori nelle diverse sequenze ricostruite.



(Durata 100 min.)



(Durata 94 min.)

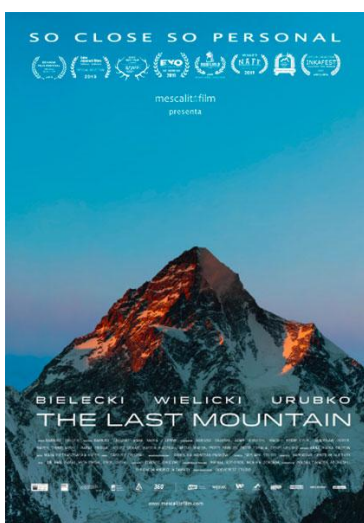
**Mercoledì 18 Maggio 2022 ore 21.00**

## THE WALL OF SHADOWS

**REGIA** Eliza Kubarska **CAST** Marcin Tomaszewski, Dmitry Golovchenko, Sergey Nilov, Nada Sherpa, Jomde Sherpa, Dawa Sherpa.

Quando una famiglia di Sherpa viene avvicinata da un gruppo di scalatori, per accompagnarli in un trekking fino alla parete est del Kumbhakarna in Nepal, mai conquistata, si trova di fronte a un dilemma. La vetta, considerata più impegnativa del Monte Everest, nella religione locale del Kirant è considerata una montagna sacra che non deve essere scalata. Il padre vuole guadagnare con la spedizione il denaro necessario all'educazione del figlio. La madre, invece, è contraria alla scalata ma, per rendere possibile il sogno del figlio di diventare medico, alla fine accetta di guidare i tre stranieri sulla montagna.

La regista Eliza Kubarska, alpinista esperta, cattura immagini mozzafiato del maestoso mondo alpino, richiamando l'attenzione sulla dimensione spirituale della natura e dell'ambiente.



(Durata 82 min.)

**Mercoledì 25 Maggio 2022 ore 21.00**

## THE LAST MOUNTAIN

**REGIA** Dariusz Żaluzki **CAST** Krzysztof Wielicki, Adam Bielecki, Denis Urubko, Elisabeth Revol.

La vera storia del tentativo di prima invernale nel 2018 al K2, ultima vetta dell'Himalaya non ancora conquistata in inverno. Oltre a tentare la storica impresa, la spedizione guidata dai veterani dell'alpinismo e leggende Krzysztof Wielicki, Adam Bielecki e Denis Urubko ha anche recuperato sul vicino Nanga Parbat Elisabeth Revol, l'alpinista francese intrappolata insieme a Tomasz Mackiewicz, in una delle più straordinarie operazioni di salvataggio riuscite nella storia dell'alpinismo.

Il regista Dariusz Żaluzki ha scalato sette volte gli ottomila, compreso una volta il K2 e due l'Everest, e ha partecipato a numerose spedizioni invernali. Combina l'arrampicata con il cinema professionale ed è autore di molti documentari pluripremiati sulle montagne più alte del mondo.

**Entrata per tutti € 6,00**

**Biglietti acquistabili on-line su [www.cferrari.it](http://www.cferrari.it)**

**oppure presso la cassa del cinema subito prima degli spettacoli.**

**Precauzioni COVID:**

- **ACCESSO CONSENTITO SOLO CON GREEN PASS RAFFORZATO che verrà verificato prima dell'accesso alla sala**
- **mascherina FFP2 obbligatoria durante tutta la proiezione dei film**
- **160 posti disponibili (100% della capienza sala)**
- **MASSIMA PULIZIA CON AMBIENTE SANIFICATO.**

**Si consiglia di presentarsi alla cassa almeno 15 minuti prima dell'inizio dello spettacolo.**

Per Informazioni: <http://www.cferrari.it>